

Champs d'action

stratégiques

*SAVOIRSOCIAL entretient un dialogue stratégique afin de trouver des solutions viables en ce qui concerne les objectifs fixés. Cela implique de laisser de la place au changement, d'accepter les zones de tension et d'intégrer différents points de vue.*

Champ d'action 1

p.4 **Développement de la formation professionnelle dans le domaine social**

Champ d'action 2

p.5 **Réseautage**

Champ d'action 3

p.6 **Coopérations stratégiques**

Champ d'action 4

p.7 **Centre d'expertise pour la formation professionnelle dans le domaine social**

Champ d'action 1:

# Développement de la formation professionnelle dans le domaine social



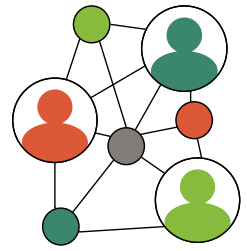
SAVOIRSOCIAL coordonne et dirige le développement des diplômes existants et nouveaux sur la base des connaissances de pilotage disponibles dans les champs professionnels du social, de la formation et du conseil.

## Objectifs stratégiques

- SAVOIRSOCIAL génère de nouvelles connaissances de pilotage sur la base des études antérieures, notamment celle sur le personnel qualifié.
- SAVOIRSOCIAL réfléchit à sa conception de la branche et se développe en permanence en tant qu'association de branche pour le social, la formation et le conseil.
- SAVOIRSOCIAL évalue les besoins et crée sur cette base des modèles pour le développement de diplômes nouveaux / existants dans le champ professionnel « Personnes âgées ».
- SAVOIRSOCIAL clarifie les conditions-cadres définies au niveau associatif et celles de politique de formation pour la suite du développement du diplôme d'assistant-e socio-éducatif/-ve.

## Champ d'action 2:

# Réseautage



SAVOIRSOCIAL promeut les contacts sur des thèmes ciblés et généraux avec les organisations professionnelles, l'administration et le monde politique. Elle entretient et étend le réseau existant. Dans ce contexte, les réseaux en place des organisations membres sont pris en compte.

### Objectifs stratégiques

- SAVOIRSOCIAL noue activement de nouveaux contacts au-delà du réseau existant et les entretient en permanence.
- Dans le cadre de l'entretien de son réseau, SAVOIRSOCIAL examine de nouvelles voies, même si elles impliquent des modifications structurelles.

Champ d'action 3:

# Coopérations stratégiques



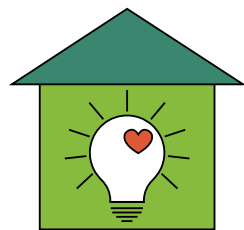
**SAVOIRSOCIAL intensifie les coopérations existantes avec les organisations partenaires sur des questions stratégiques telles que le pilotage et le développement de la formation professionnelle, ou son financement. Elle met en place de nouvelles coopérations stratégiques.**

## Objectifs stratégiques

- SAVOIRSOCIAL intensifie la collaboration avec des organisations partenaires importantes sur le plan stratégique afin d'exploiter des synergies de fond et financières.
- SAVOIRSOCIAL examine ces quatre prochaines années la possibilité de fusionner avec FONDSOCIAL.
- Le règlement du fonds sera révisé dans les années à venir. SAVOIRSOCIAL s'engage pour que le champ d'application quant aux entreprises et quant aux personnes soit actualisé et étendu.

Champ d'action 4 :

# Centre d'expertise pour la formation professionnelle dans le domaine social



SAVOIRSOCIAL est le centre national d'expertise pour la formation professionnelle dans le domaine social. À ce titre, elle transmet activement ses connaissances et son expertise, en coordination avec les offres de ses membres. Outre la transmission d'informations, SAVOIRSOCIAL examine la possibilité de développer ses propres offres dans le domaine du conseil.

## Objectifs stratégiques

- Dans son secteur, SAVOIRSOCIAL est connue dans toute la Suisse comme le centre national d'expertise et d'information sur la formation professionnelle dans le domaine social.
- SAVOIRSOCIAL développe systématiquement son expertise et la rend accessible aux organisations membres et partenaires ainsi qu'à des parties prenantes spécifiques.
- Lors de la transmission des informations et des connaissances spécialisées (expertise), il est veillé à ce qu'elles atteignent le plus efficacement possible les groupes cibles concernés.
- SAVOIRSOCIAL examine le développement d'offres de conseil pour divers groupes cibles (conseillers/-ères d'orientation, employeurs/-euses, p. ex.) en tenant compte des offres existantes de ses membres.

Approuvé par le Comité de SAVOIRSOCIAL.  
Olten, le 20 septembre 2022

SAVOIRSOCIAL  
Amthausquai 21  
4600 Olten  
info@savoirsocial.ch  
T 062 205 60 10  
savoirsocial.ch

Graphisme: artischock.net

**Pour toi. Pour nous.**  
Métiers du social.

**SAVOIR**  
**SOCIAL**

Organisation faîtière suisse du  
monde du travail du domaine social